



Découvrez les projets de la promo Starter P18

Mars > Juin 2025

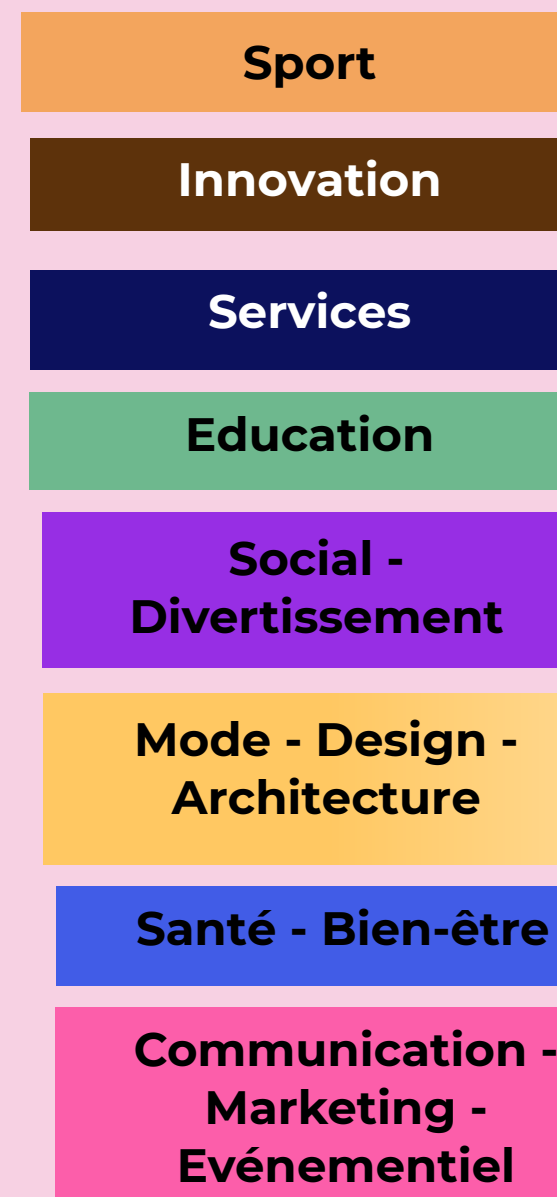




Quelques chiffres

- **26 projets dans des domaines variés :**

- **Nantes : 16 étudiant.es**
- **Angers : 15 étudiant.es**
- **Le Mans : 9 étudiant.es**





BLUSHMÈD - STUDIO GRAPHIQUE

Concept

Studio de design graphique spécialisé : typographie, le branding, la réalisation d'identité visuelle

Public Cible

Entrepreneurs, indépendants, TPE

Niveau d'avancement

Exerçants depuis plus d'un an, nos projets au sein de l'agence sont en cours, notre CA évolue, nos clients sont fidèles et notre démarchage fonctionne. Une refonte de notre site web est en cours et devrait voir le jour pour mars.

Besoin

Avec des partenariats dans +10 écoles de design sur Nantes et ses alentours, des locaux, des supports financiers et des clients, nous n'avons pas de besoins spécifiques.

#design #freelance #studiographique



ERIC POUZET - HUGO HOARAU
MORGAN BEAUPERIN



<https://www.linkedin.com/company/blushmed>



<https://www.instagram.com/blushmed/>

<https://blushmed.fr/>



CONNECTRA- AGENCE MARKETING

Concept

Agence de marketing digital dédiée aux restaurateurs. Solutions clés en main pour optimiser le référencement local, gérer les avis et attirer plus de clients.

Public Cible

Restaurateurs

Niveau d'avancement

Phase de croissance avec une base de clients active et des résultats encourageants. Développement des services (création de site web, plaque QR code, campagne publicitaire, gestion RS, shooting photo..) Optimisation des processus (banque, compta, logiciels..)

Besoin

Besoin de locaux pour avoir un environnement de travail optimal et pouvoir recruter des talents



FLORIAN LALOI - ROMAIN LANDREAU - SARAH ECHCHARRAQ

BAC +3, AUDENCIA BACHELOR IN MANAGEMENT

@connectra.fr @connectra
<https://www.connectra.fr/>





OPALE



Concept

Je souhaite proposer une approche responsable et pragmatique de l'événementiel, en intégrant des solutions concrètes pour réduire l'impact environnemental sans compromettre l'expérience ni la faisabilité des projets. En conciliant analyse des tendances, accompagnement personnalisé et solutions adaptées aux contraintes du secteur, mon objectif est d'offrir des alternatives durables réalistes, alignées avec les exigences financières des clients.

Public Cible

B2C

Niveau d'avancement

- Expérience solide : plusieurs collaborations en freelance sur des événements majeurs (Free, Allianz, Solidays...)
- Étude de marché en cours : identification des attentes et des leviers d'actions concrets.
- Développement de ma clientèle : structuration de mon offre pour assurer une activité viable et durable.
- Objectif post-Master : transformer cette réflexion en un projet entrepreneurial concret et poser les bases d'une future agence.

Besoin

Structure, organisation, réseau, passer du concept au site web, image de marque à approfondir.

#Opale #ÉvénementielResponsable#InnovationDurable



ANNE CHAMBRAGNE

- MASTER 1 ÉVÈNEMENTIEL
- LICENCE ECONOMIE ET GESTION



[Linkedin Anne](#)





LIVIT

Concept

Solution pour propulser efficacement les informations des événements auprès de leurs cibles.
À terme, LIVIT c'est une application unique qui réunit participants et organisateurs en centralisant toute l'information des événements à proximité en temps réel !

Public Cible

Organisateurs d'événements locaux

Niveau d'avancement

Une deuxième étude de marché est en cours pour consolider la compréhension des habitudes et des besoins de nos cibles.
Le lancement du compte Instagram est prévu dans quelques semaines.

Besoin

Accompagnement lors du lancement de notre première offre et du développement de nos activités.



VINCENT TESTARD ET MATHÉO-PELLAN

BAC +3, AUDENCIA BACHELOR IN MANAGEMENT

 [LinkedIn Vincent](#)

 [LinkedIn Matheo](#)



HAZLO



Concept

Hazlo Travel Planner crée des itinéraires et des programmes 100 % personnalisés, conçus sur mesure en fonction des envies et du budget de chaque voyageur. Contrairement aux agences traditionnelles, nous n'imposons aucun itinéraire préétabli ni de services all-inclusive. Nous accompagnons nos clients dans la planification de leur séjour en leur apportant des conseils avisés, des bons plans et des recommandations adaptées à leurs attentes. Cependant, nous ne prenons pas en charge les réservations : nous fournissons toutes les informations et contacts nécessaires pour que chaque voyageur puisse réserver en toute autonomie. Notre but ? Faire du monde leur terrain de jeu, sans freins & en gagnant du temps.

Public Cible

B2C

Niveau d'avancement

Nous avons finalisé nos offres et lancé notre site internet. Actuellement, nous nous concentrons pleinement sur la communication pour développer l'entreprise et attirer nos premiers clients. Nous travaillons activement sur notre présence en ligne, notamment via notre stratégie de com.

Besoin

- Affiner notre présence en ligne pour toucher notre audience cible.
- Structurer notre communication digitale en développant une stratégie efficace sur les réseaux sociaux.
- Mettre en place notre organisation interne pour gérer efficacement la comptabilité et l'assurance...
- Créer des partenariats stratégiques avec des offices de tourisme et marques de voyage...
- Tester le projet et voir s'il suscite un réel intérêt auprès de notre cible.

#travelplanner #voyages #organisation



EMMA BOISSINOT ET ELOISE BOTON

Master 2 Événementiel
Esthua, Université d'Angers.

Site web : www.hazlotravel.com/

 HAZLO TRAVEL PLANNER

 [@hazlotravel](https://www.instagram.com/hazlotravel) et [@locasistas](https://www.instagram.com/locasistas)





SMOOTH UX DESIGN AGENCY

Concept

L'UX design est un levier clé pour transformer les utilisateurs de ton site en ambassadeurs. Je souhaite proposer une offre de l'UX sous la forme d'un abonnement mensuel fixe pour les entreprises afin qu'elle puisse bénéficier d'une amélioration en continue. Ma plus value est l'utilisation de cartes thermiques et le coaching UX.

Public Cible

B2B

Niveau d'avancement

- L'étude de marché est réalisée (entretien collègues et clients)
- Je peaufine l'offre
- Je regarde pour la stratégie de communication et de génération de leads

Besoin

J'ai besoin d'accompagnement sur la partie développement commerciale, d'un mentor pour me soutenir et des locaux car je nourrie considérablement de la synergie des startups 🚀

#UX design #Web design #SaaS #e-commerce #BtoB



VINCENT ALVERNHE

BAC+2 BTS MUC "Management des unités commerciales"

BAC+5 Master "Sciences de l'information et de la communication spécialisé Web éditorial et stratégie UX"-
Université de Poitiers

<http://vincentalvernhe.fr>



[LinkedIn Vincent](#)





CHILL-E



Concept

Agence de marketing digital spécialisée dans la création de sites web à forte valeur ajoutée.

Notre mission : concevoir des sites qui ne sont pas simplement esthétiques, mais pensés pour convertir.

Public Cible

B2B

Niveau d'avancement

- Plusieurs projets livrés avec des résultats concrets conversion, meilleure visibilité.
- Développement d'une offre structurée (sites vitrine, branding, SEO, réseaux sociaux...).
- Processus de création optimisés

Besoin

Trouver de nouveaux clients, développer notre réseau et gagner en visibilité pour accélérer notre croissance.



VALENTINO GUICHARD

- DIU Etudiant entrepreneur - IAE Angers
- BUT Techniques de commercialisation - IUT Angers

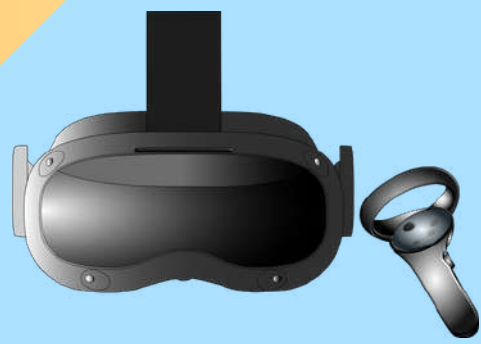
 [LinkedIn Valentino](#)

 [chill_e.fr](#)

 [@chille-fr](#)

Site web : <https://www.chill-e.fr/>





ARCH IMMERSION

Concept

Intégrer la technologie immersive dans le processus de conception architecturale en proposant des formations, du conseil et des solutions immersives

Public Cible

Agences architectures

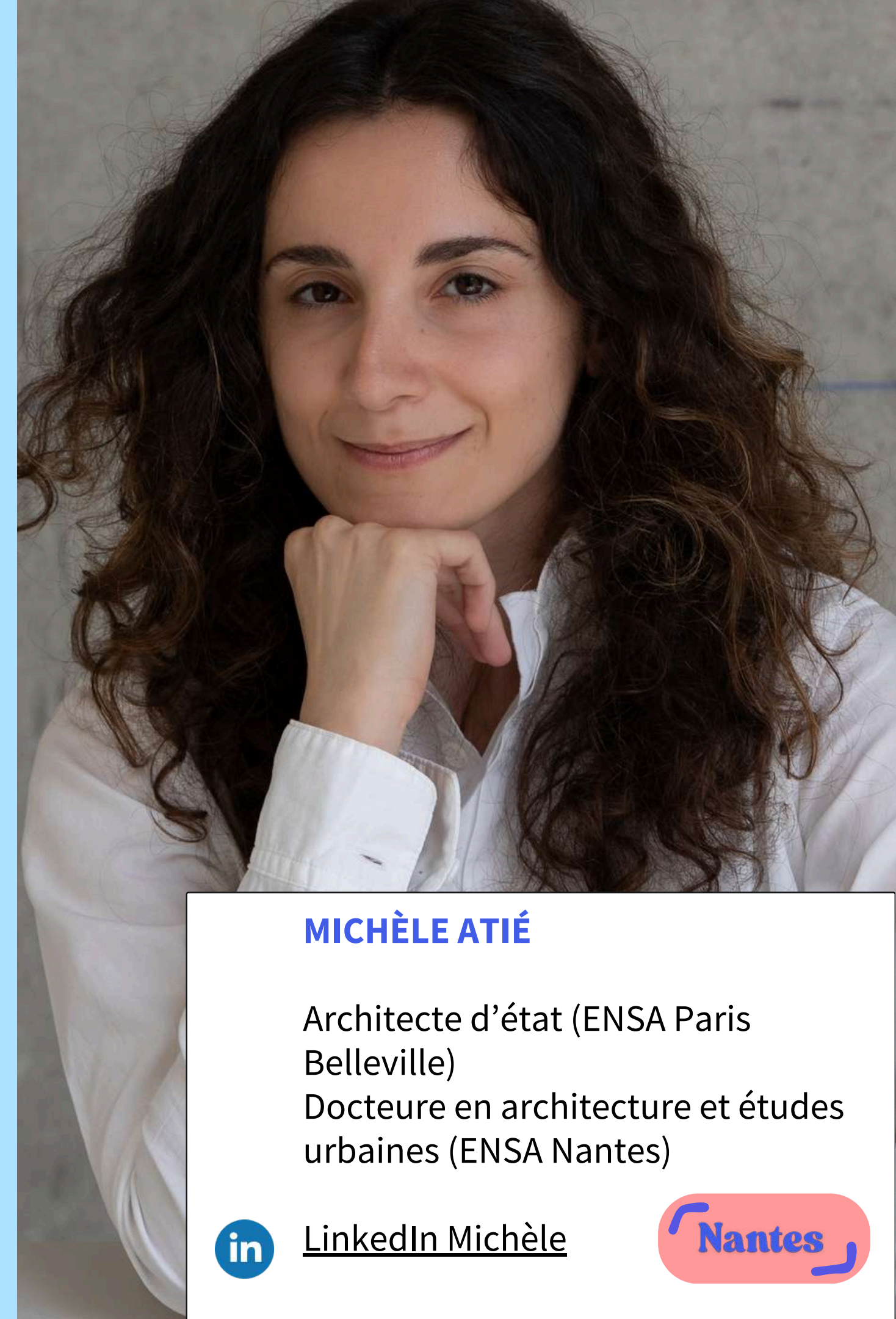
Niveau d'avancement

J'ai défini une offre de services diversifiée qui permet aux agences en architecture d'utiliser la technologie immersive à différents moments de la conception du projet (phase esquisse → construction) mais aussi pour les phases de la communication avec les clients.

Besoin

Je souhaite être accompagnée pour structurer mon offre, tester mes solutions avec des agences pilotes, trouver des financements et développer ma stratégie commerciale.

[#immersion](#) [#architecture](#) [#technologieimmersive](#)



MICHÈLE ATIÉ

Architecte d'état (ENSA Paris Belleville)
Docteure en architecture et études urbaines (ENSA Nantes)



[LinkedIn Michèle](#)



CABINET D'ARCHITECTURE

Concept

Je crée un cabinet d'architecture spécialisé dans les technologies 3D, articulé autour de deux pôles :

- Conception sur bâtiments existants à destination des particuliers
- Relevés 3D et impression 3D pour les agences d'architecture

Public Cible

Athlete, sportif

Niveau d'avancement

L'étude de marché et la segmentation client sont en cours de validation. Les offres sont définies, mais la tarification reste à préciser. Aucun besoin d'investissement à ce stade.

Besoin

Je cherche un accompagnement pour structurer le lancement du projet, identifier les étapes clés, affiner ma stratégie commerciale, constituer mon réseau et trouver mes premiers clients et prospects.

#Architecture #Technologie #Scanner3D #Impression3D



CHARLY REPUSSARD

BAC + 2 BTS Design d'espace Immaconcept Bordeaux

BAC + 5 architecte diplômé HMONP - ENSA de Versailles



[LinkedIn Charly](#)



MARQUE DE PRÊT A PORTER

Concept

Marque de PAP femme éthique et adaptable, conçue pour allier confort et style. Grâce à des ajustements simples. Une gamme de vêtements évolutifs qui s'adapte aux silhouettes ainsi qu'aux besoins.

Public Cible

Agences architectures

Niveau d'avancement

Plusieurs idées de modèles sont en cours de réflexion, ainsi que des techniques de modification utilisant des zips, des boutons et d'autres détails. Le nom de la marque est choisi, et le logo est en cours de création. Une première phase de promotion et lancement d'une mini-collection capsule, confectionnée par mes soins, prévu pour l'été 2025.

Besoin

- Améliorer la proposition de valeur
- Accompagnement pour finaliser l'étude de marché
- Aide pour réaliser le business plan
- Accompagnement juridique



DILAN ATAS

Styliste & Modéliste
ESMOD International

Mode - Design -
Architecture



SMOGG'S CONCEPT

Concept

Mode pour adulte avec des pièces uniques et accessibles, imprimées à la main à Nantes. Inspirée par l'art et les rencontres, la marque mise sur la sérigraphie et un savoir-faire manuel. En pré-commande

Public Cible

Grand public

Niveau d'avancement

Une marque déjà bien établie : Marque déposée à l'INPI, 8 collections déjà sorties, avec de nombreuses ventes et une clientèle fidèle. Un atelier dédié, permettant une maîtrise totale de la production.

Développement des collections et des services : Lancement de pièces cousues main en plus de la sérigraphie. Expansion de notre présence physique avec des pop-ups et collaborations. Création de contenu régulier sur TikTok & Instagram pour partager notre processus

Besoin

Élaboration d'une stratégie marketing pour accroître notre visibilité et atteindre une audience plus large. Affinement de notre business model pour assurer une croissance durable et optimiser notre rentabilité.



EGABIN EBRARD - ANTOINE FOUCAULT - MATTEO

BAC +3, AUDENCIA BACHELOR IN MANAGEMENT



[@SMOGGS.CONCEPT](https://www.instagram.com/smoggs.concept)



[@SMOGG-S-CONCEPT](https://www.linkedin.com/company/smoggs-s-concept)

[HTTPS://SMOGGS.FR/](https://smoggs.fr/)

#mode #urban #serigraphie #local





Mitis - Bien Vieillir en EHPAD

Concept

Outil de médiation sur la sexualité des personnes âgées en EHPAD

Public Cible

Personnel soignant et résidents

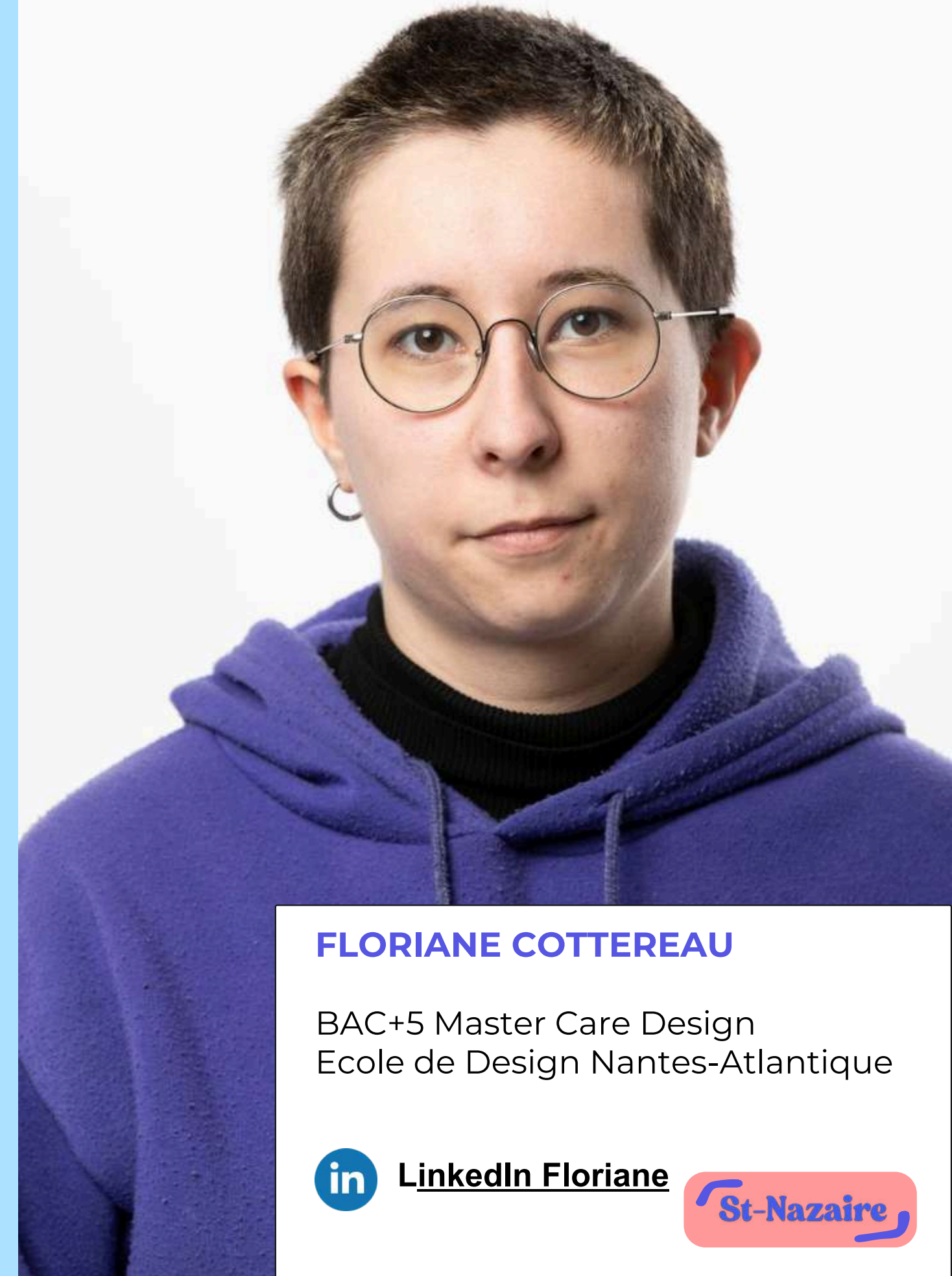
Niveau d'avancement

Les besoins et enjeux sont étudiés, la charte graphique est faite, le premier prototype de la solution est testé. Je travaille maintenant sur des tests élargis et le business plan.

Besoin

Accompagnement pour le lancement du projet, la recherche de financements et éventuellement la création de la société.

#ehpad #santésexuelle #bienvieillir



FLORIANE COTTEREAU

BAC+5 Master Care Design
Ecole de Design Nantes-Atlantique



[LinkedIn Floriane](#)



BOUTIQUE EN LIGNE DE CBD

Concept

Le projet de boutique en ligne de CBD est un projet simple mais innovant sur son expérience client, sa gamme de produit et son approche marketing. Les produits sont majoritairement des fleurs de CBD mais aussi de l'huile, des infusions, de la résine, et du liquide pour cigarettes électroniques. Les ventes seront principalement en France mais je n'exclue pas de vendre dans l'Union européenne.

Public Cible

B2C

Niveau d'avancement

Gamme de produits, étude de marché brève, fournisseurs trouvés, numéro de SIRET mais encore au stade de concept.

Besoin

Structure, organisation, réseau, passer du concept au site web, image de marque à approfondir.



VALENTIN RIVERA

Master 2 Management et Administration des Entreprises



[Linkedin Valentin](#)

#CBD #SantéNaturelle #Relaxation





AUTOCAM



Concept

Un système destiné à améliorer la performance des sauteurs à la perche via l'analyse vidéo.

AutoCAM permet d'automatiser la prise de vidéo des sauts d'une séance d'entraînement à l'aide seulement d'un smartphone connecté à un détecteur de mouvement placé sur la piste.

Public Cible

Athlete, sportif

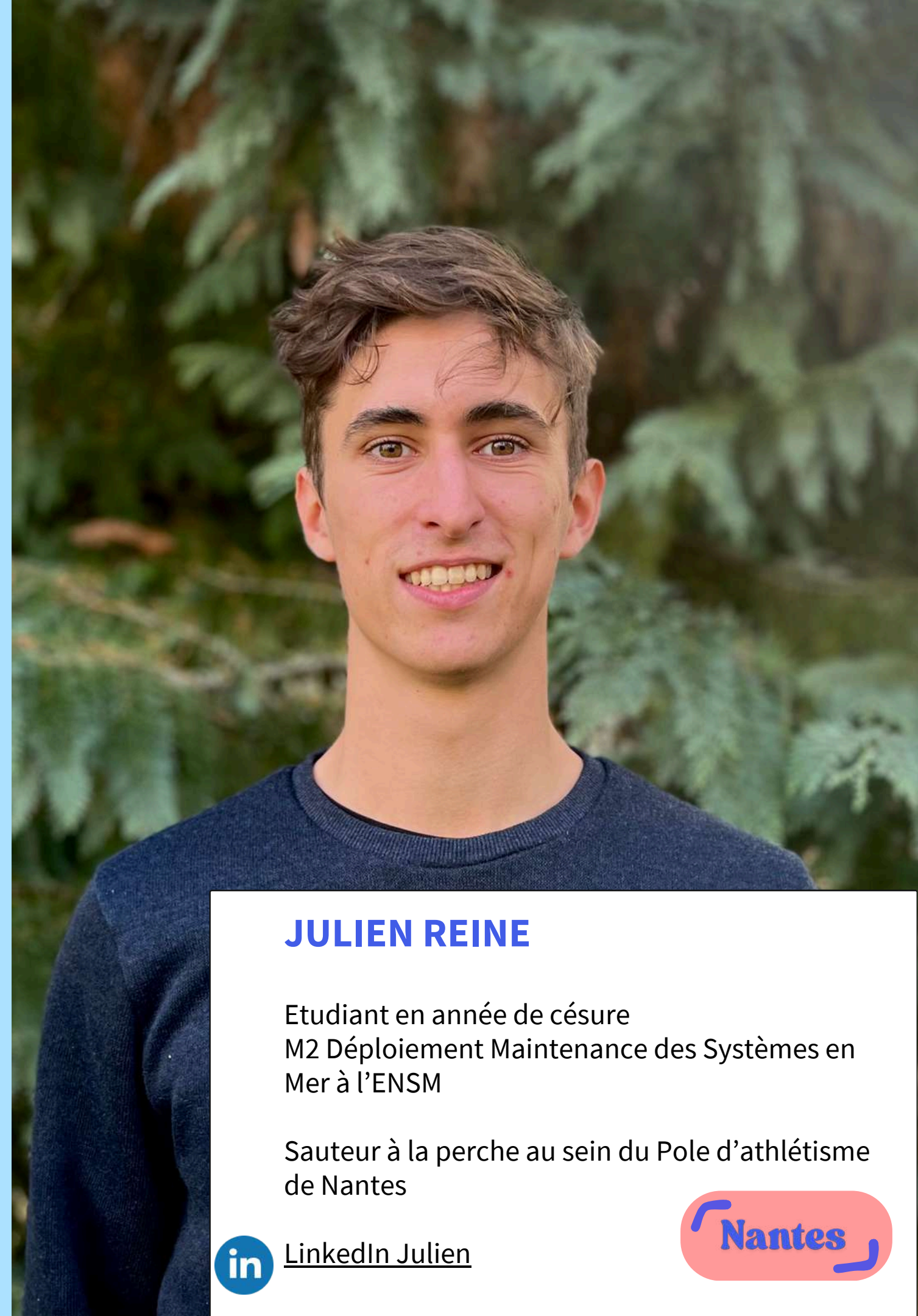
Niveau d'avancement

- Le prototype fonctionne
- L'entreprise n'est pas déclaré car MVP non atteint
- L'objectif est d'ajouter de l'IA pour proposer des données en +

Besoin

- Améliorer la proposition de valeur
- Accompagnement pour finaliser l'étude de marché
- Accompagnement juridique

#Automatic #Performance #Electronique



JULIEN REINE

Etudiant en année de césure
M2 Déploiement Maintenance des Systèmes en Mer à l'ENSM

Sauteur à la perche au sein du Pole d'athlétisme de Nantes



[LinkedIn Julien](#)





LE REFLET DU SPORTIF

Concept

Plateforme qui centralise toutes les informations sur chaque paire de chaussures de sport, les compare et propose à l'utilisateur la meilleure option en fonction de ses besoins. La plateforme ne vend aucun produit, les utilisateurs sont redirigé vers les sites marchands et nous récupérons des commissions.

Public Cible

Revendeurs - Les passionnés de sneakers et de sportstyle – Ceux qui recherchent des modèles spécifiques ou en édition limitée.

Niveau d'avancement

Nous avons déjà commencé à faire des entretiens individuels qualitatifs concernant leurs besoins en terme de chaussures de Football et de Basketball. Nous avons aussi commencé la réalisation d'un MVP sous forme d'un site internet pour tester nos fonctionnalités.

Besoin

- Accompagnement dans le financement du projet et du site internet
- Concevoir un site internet performant et qui réponds aux besoin des consommateurs
- Aide pour concevoir un prévisuel financier cohérent

#Sportifs #Équipements #Comparatif



MAËL PIGAULT ET MATHÉO ROUZIÈRE

BAC+3

BUT Techniques de Commercialisation, IUT de Laval (53)



[LinkedIn Mael](#)



[LinkedIn Matheo](#)



ALOWAA

Concept

Application qui permet aux internationaux qui sont nouveaux dans une ville, de rencontrer de nouvelles personnes qui sont comme eux, qui aiment les mêmes choses qu'eux et qui sont en bas de chez eux.

Public Cible

Internationaux entre 20 et 35 ans

Niveau d'avancement

Disponible sur les stores, Alowaa compte déjà plus de 20 000 utilisateurs, 20 événements créés par semaine rien qu'à Paris et des groupes créés dans toute l'Europe. Après cette preuve de marché, nous visons maintenant la croissance pour toucher un fort volume et valider le système monétaire.

Besoin

Mentorat et financement



[Linkedin Henri](#)
[@Alowaa](#)



[@alowaa_app](#)

#application #socialtravel #internationalfriend



ESCAPE GAME

Concept

Aujourd'hui, les escape games sont populaires, mais manquent parfois d'immersion totale.

Solution : Un escape game innovant intégrant effets sonores, olfactifs et intelligence artificielle pour une aventure 100% immersive et interactive.

Public Cible

Groupes d'amis - famille -
entreprises - amateurs de jeux de
réflexion

Niveau d'avancement

Étude de marché en cours pour identifier les attentes des joueurs.
Début des recherches d'idée pour les premiers concepts d'énigmes et de mécaniques.

Besoin

- Améliorer la proposition de valeur
- accompagnement dans la recherche de financement
- accompagnement juridique



GEOFFREY RENAULT

BAC+5 UFR de droits, sciences
économique

PLAY CAFÉ
ANGERS

institut
national
de tourisme
IN
NTO

PLAY CAFE

Concept

Les restaurants visent les adultes, les aires de jeux oublient les parents. À Angers, aucun lieu ne réunit toute la famille. Mon Play Café crée cet espace inédit : un café chaleureux pour les grands, un univers ludique et sécurisé pour les petits.

Public Cible

Famille, parents de jeunes enfants

Niveau d'avancement

Réalisation d'analyses d'études d'expertise (quartiers d'implantation et identification des cibles) ; Benchmark des Play Cafés en France ; Élaboration d'un plan d'action pour une étude par questionnaire sur les habitudes des familles angevines ; Création de la carte pour le Play Café (en cours).

Besoin

Etude financière, recherche du local et des financements.



MANON VILACA

Master 2 Management Sectoriel en Gastronomie et Vin

#Caféfamilial #Unlieupourtous #Espaceludique #AngersAvecEnfants





CHINGU CORNER

Concept

Création d'une boutique spécialisée dans la culture coréenne et d'un espace de communauté pour les fans.

Public Cible

B2B

Niveau d'avancement

- Création d'un business model canva.
- Rédaction d'un plan de financement.
- Recherche complémentaire sur ma clientèle.

Besoin

- Accompagnement pour le plan de financement
- Accompagnement sur le plan juridique
- Construire une communauté autour du projet



Juliette Duborper

BAC+5 UFR de droits, sciences économique

 [LinkedIn Juliette](#)



ECOSEC

Concept

Réduire le gaspillage alimentaire en fruits et légumes en offrant des entrepôts solaires de conservation par le froid couplé à une unité de séchage par air chaud.

Public Cible

Entreprise de stockage de fruits et légumes, grossistes

Niveau d'avancement

L'étude de marché est en cours et concerne des cibles en France et au Cameroun. La R&D et les évaluations de rentabilité financière sont en cours, majoritairement au travers de mes travaux de thèse. La solution intègre une solution innovante de stockage de froid dont une preuve de concept est en cours de construction.

Besoin

J'ai besoin d'accompagnement pour le lancement du projet, bien comprendre le marché et ses besoins, de bien structurer la future entreprise, de rechercher des financements et de procéder à la création de la société.

#antigaspi #Séchage #Fruits #Légumes



RAOUL OUAMBO TOBOU

Ingénieur en Maintenance Industrielle et Productique
Expérience professionnelle dans le oilfield (11 ans)
Doctorant en thermique et énergie

 [Linkedin Raoul](#)





GEOPROXIO

Concept

GEOPROXIO aide à sécuriser leurs projets de construction en analysant et en comprenant les spécificités du sol avant les travaux.

Public Cible

particuliers, entreprises et collectivités

Niveau d'avancement

L'étude de marché est finalisée, les premiers échanges avec des clients potentiels sont déjà engagés. Les offres de services sont clairement définies, la segmentation client est précise et le prévisionnel financier est établi.

Besoin

J'ai besoin d'accompagnement pour structurer le projet, affiner mon offre, trouver des financements, développer ma clientèle et de procéder à la création de la société.

#étudedessols #géotechnique #géologie



ORNEL AFONSO

Bac +3 en Géosciences

BAC+5 en Géologie, Modélisation et Exploration des ressources

Doctorant en gestion de projets en sciences de l'environnement - FUNIBER Espagne & UNINI Mexique

[Linkedin Ornel](#)

[@Geoproxio](#)

[Linkedin du projet](#)

[Site web : http://geoproxio.com](http://geoproxio.com)





LE DESSEIN D'UNE IDÉE



Concept

Faire en sorte que l'école soit un jeu, que l'éducation de demain soit innovante et épanouissante. Bien loin de rester celui qui regarde par la fenêtre, j'aimerais que les jeunes attisent leur curiosité par le savoir. Pour cela, je développe des outils éducatifs innovants.

Public Cible

Ecole, établissements scolaires

Niveau d'avancement

Cela fait plus d'un an et demi que je développe des jeux éducatifs avec des professeurs. Plus d'une dizaine de prototypes, 1300 élèves touchés, 93,3% de recommandation. Je suis déclaré en micro, et commence à vendre quelques produits. Je franchi le pas du «test gratuit» au lancement économique réel.

Besoin

Je recherche à structurer le développement commercial, sécuriser un modèle économique viable à grande échelle, obtenir des financements pour la production et formaliser juridiquement l'évolution de la structure. Aujourd'hui, je galère avec le réseau et les clients qui n'ont pas de budget. Je voudrais m'associer.



SIMON ROSOLEN

BAC + 5 Ingénieur agronome - ISTOM

 [Linkedin Simon](#)

 [@LeDesseind'uneIdée](#)

 [@desseinid](#)

Site web : <https://ledesseinduneidee.com/>





VENTYRA



Concept

Entreprise spécialisée dans l'accompagnement et la formation en cybersécurité. Nous aidons les petites entreprises à mieux comprendre et se protéger contre les cybermenaces, en mettant particulièrement l'accent sur la formation humaine pour adopter les bons réflexes et outils, réduisant ainsi 80 % des risques de cybermenaces.

Public Cible

B2B

Niveau d'avancement

Nous sommes déjà intervenus dans des écoles pour sensibiliser à la cybersécurité. Nous travaillons à obtenir la certification Qualiopi pour un financement OPCO et recherchons des partenariats, notamment avec des assureurs cyber et des entreprises de cybersécurité technique pour compléter leur offre avec nos formations.


Besoin

Nos principaux besoins concernent l'acquisition de contacts clients.



THEO PREMARTIN ET VALENTIN BONNET

BAC +5 Ingénieur CyberSécurité

 [LinkedIn Théo](#) - [LinkedIn Valentin](#)

 [@ventyra](#)

#Cybersécurité #FormationCyber #ProtectionDesDonnées



PHOTOBOOTH POUR ENTREPRISES



Concept

Photobooth attractif, interactif, robuste et fiable avec identité visuelle de l'établissement

Public Cible

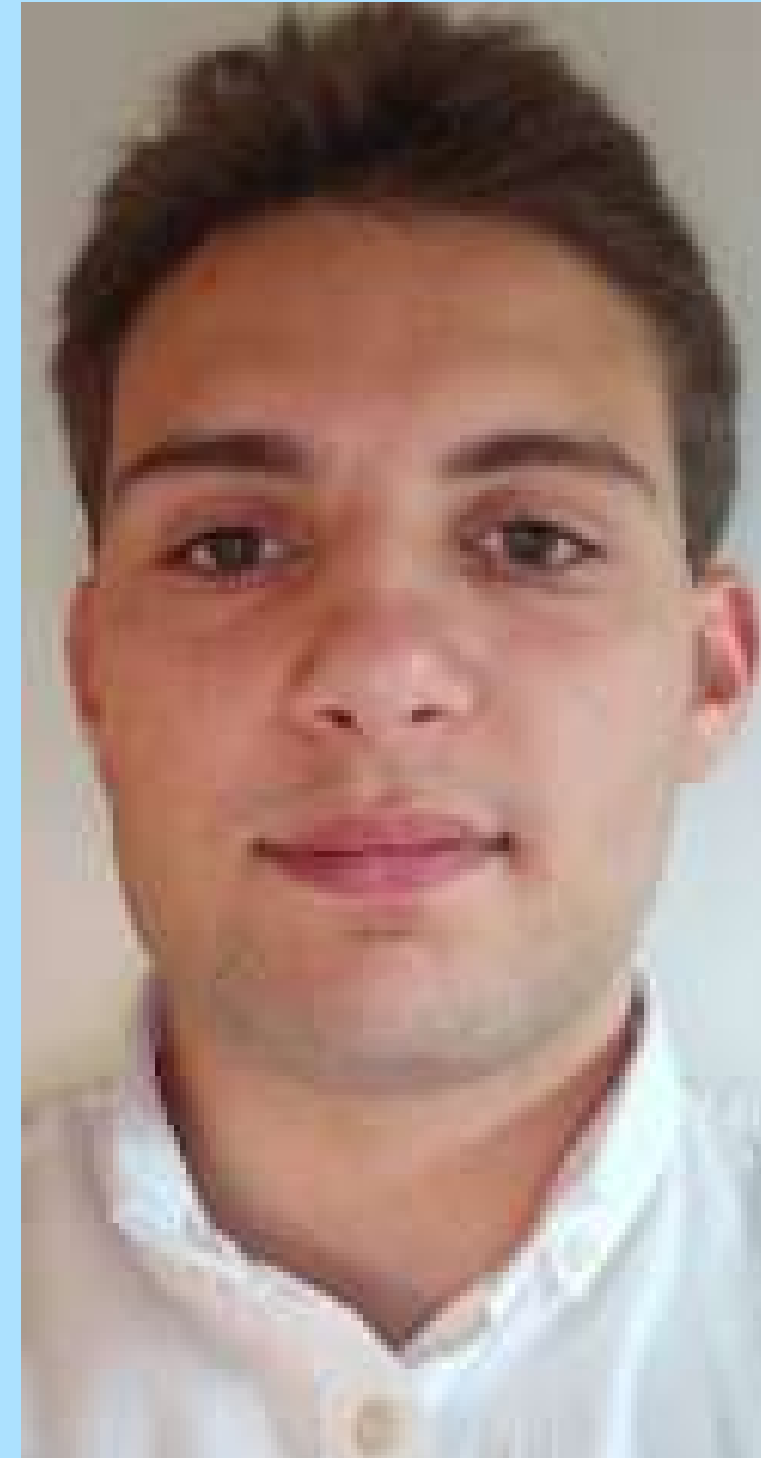
Propriétaires d'enseignes et aux gérants de lieux recevant du public.

Niveau d'avancement

Un premier prototype a été testé avec succès dans des événements types anniversaires ou mariages (particuliers). Un second prototype est en cours de réalisation pour être intégré en test dans un établissement (entreprises). Nous devons travailler sur le marché, la stratégie d'implantation de nos photobooshs et le modèle économique le + adapté en fonction des types d'établissements (fréquentation, clientèle...).

Besoin

- Test d'un prototype dans un établissement
- Accompagnement dans la recherche des lieux d'implantations
- Aide pour finaliser la stratégie financière, commerciale & de communication
- Accompagnement dans la création de l'entreprise



LUCIEN PIVETEAU ET CLÉMENT DENIS

5ème année à l'ICAM Vendée
(école d'ingénieur généraliste)



[Linkedin Lucien](#)
[Linkedin Clément](#)

Site web : www.sourireaouest.fr

#Marketing#Fidelisation#Photos#Flashes#Impressions



Les Soins de Monsieur

Concept

Box cosmétique masculine haut de gamme sur abonnement livré à domicile

Public Cible

Donner confiance aux hommes dans leur routine beauté

Niveau d'avancement

L'étude de marché est réalisée ainsi que le business model. J'ai travaillé sur la charte graphique et sur une première version du site web, qui reste à revoir. Je suis en ce moment même à 100% sur le développement de mon projet puisque j'ai substitué mon stage par celui

Besoin

- Accompagnement dans la recherche de fournisseurs et de partenariats
- Aide pour finaliser le site web
- Tester une première offre
- Accompagnement dans la création de l'entreprise

#Barbu #Skincare #Cosmétiquemasculin



MAËL BRODU

BAC+3 en cours : BUT Techniques de Commercialisation - IUT St-Nazaire



<https://www.instagram.com/lessoinsdemonsieur/>



[@maël-brodu/](https://www.linkedin.com/company/mael-brodu/)





PALMATUM

Concept

Palmatum présente sous forme de vidéos la création de projets mêlant la musique à l'ingénierie.

Public Cible

B2B

Niveau d'avancement

Le besoin n'est pas encore clairement défini. La segmentation client est par conséquent encore floue.

Besoin

- J'ai besoin de me poser les bonnes questions. J'ai besoin de former un réseau, d'étendre mes relations.
- J'ai aussi besoin d'éclaircissement sur la partie administrative de monter une entreprise.

#ingénierie #musique #vidéo



JOSSELIN CHENEVIER

BAC+5 Master ingénieur transport
ESTACA

 [LinkedIn Josselin](#)



En savoir + sur le programme Starter

www.pepite.pdl.fr